

# SSH生物部

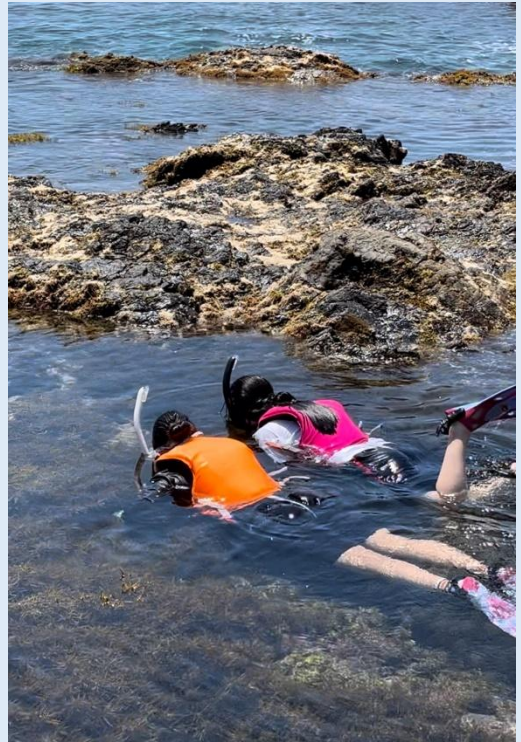
## ◆活動日時

木：全員で実験

他日：各自の研究に合わせて

平日 10分～2時間

休日 10分～1日



## ◆一言

SSH生物部は、自分で研究テーマを考え、主体的に活動しています。生き物に関することはもちろん、体や食のことなどについても深く追求していくことができます。また、その成果を定期的に研究発表会や学会で発表しています。生物オリンピックや他校と合同で実験研修会を開催することもあります。乗船実習や臨海実習など様々なフィールドワーク、あるいは大学や企業で最先端の研究も体験できます。とにかく興味がある内容にとことん取り組むことができる部活です。

